



The Techint Group of Companies

Perspectivas de abastecimiento gas para generación

Ricardo Markous

Viernes 9 de Septiembre de 2005

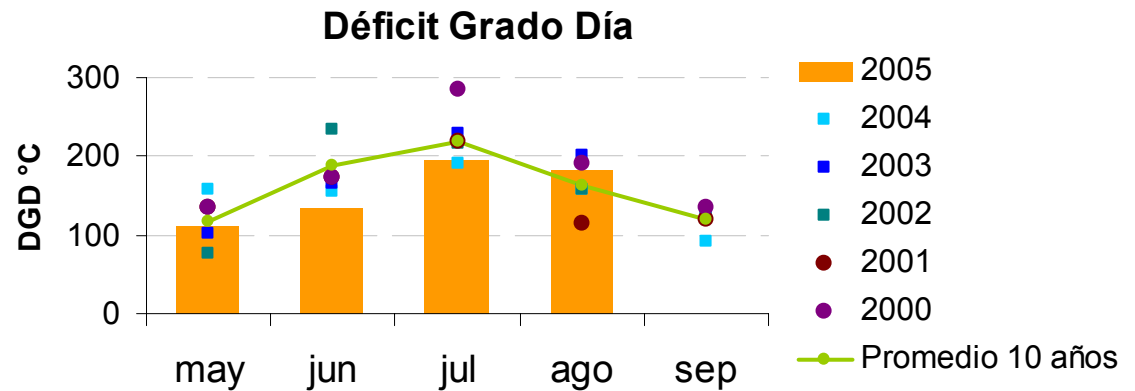
Temario

- Operación 2005
- Abastecimiento 2006
- Abastecimiento Mediano y Largo Plazo

Operación 2005

Como se abasteció la demanda interna?

■ Un invierno cálido



■ Cortes de gas a Chile



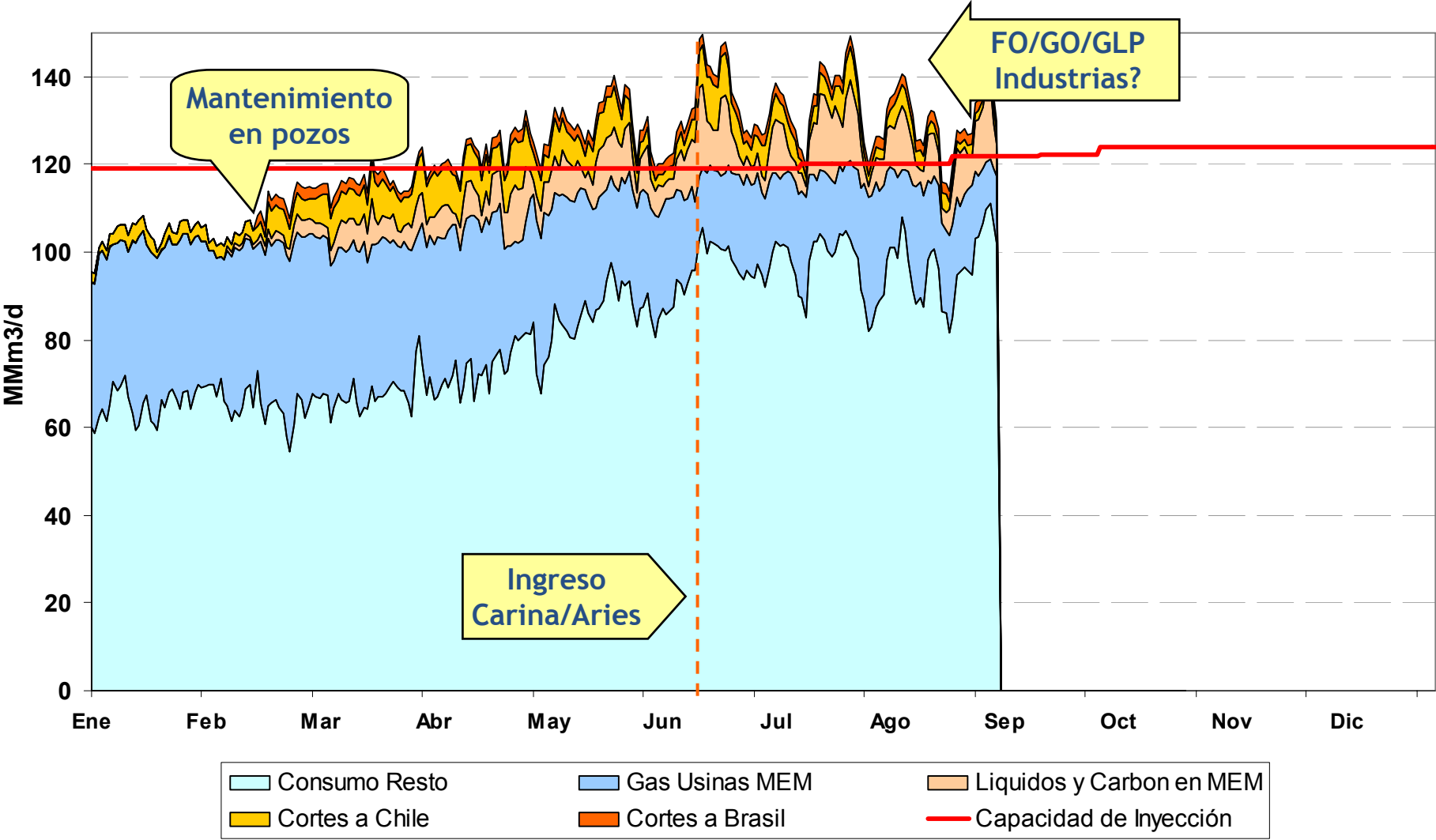
■ Hidrología favorable desde junio

■ Aportes 1.300 GWh mayores a la media: equiv. a 2,6 MMm3/d promedio may-ago

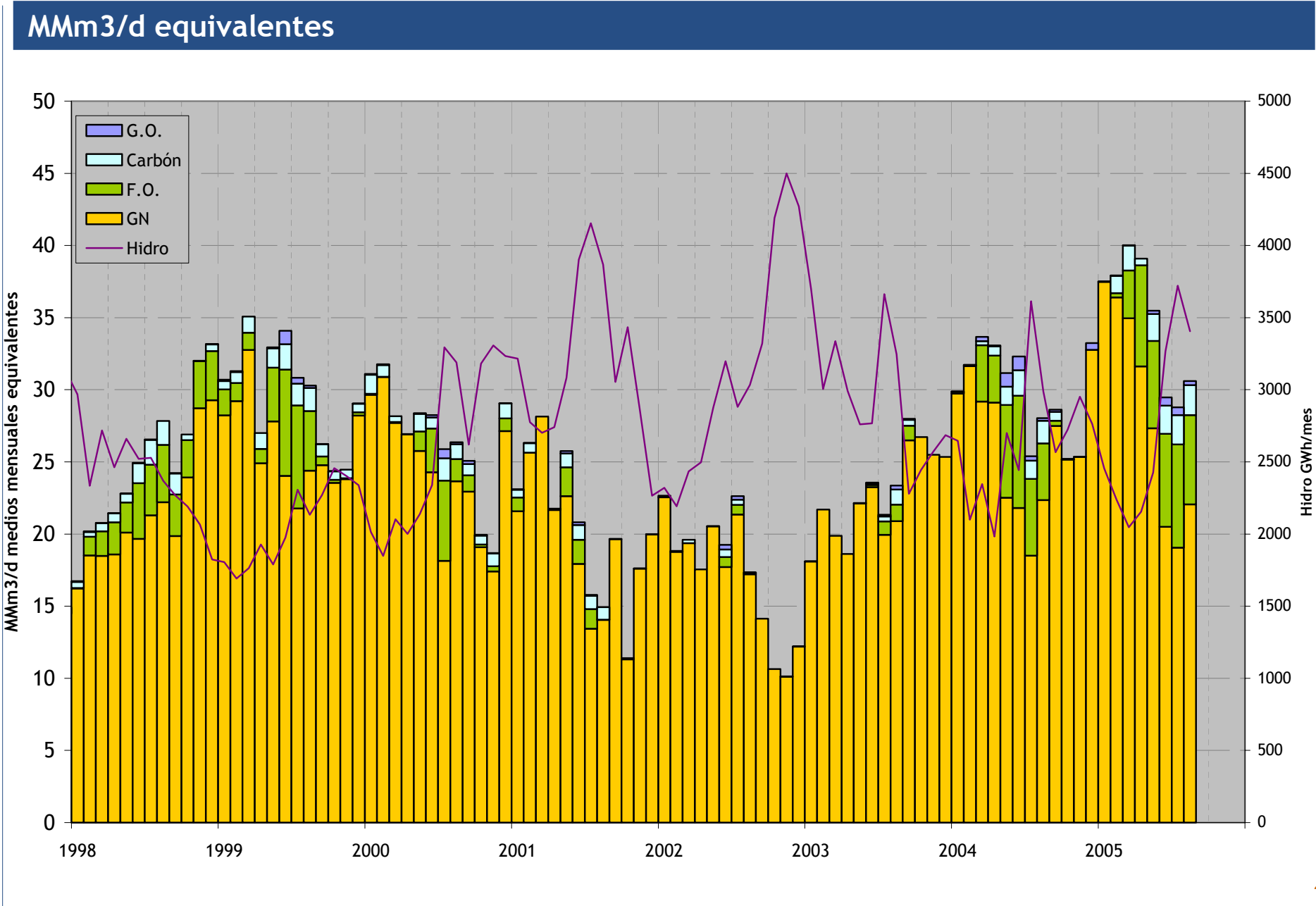
■ Limitaciones de exportación eléctrica a Brasil

Operación 2005

Inyecciones al sistema de transporte + Demanda no abastecida



Consumo de combustibles para generación térmica



Abastecimiento 2006: Transporte

■ Fideicomisos de Gas 2005: Ingreso loops pasado el invierno

■ TGS

- 12/jul 1,5 MMm³/d
- 17/ago 0,5 MMm³/d
- 27/ago 0.9 MMm³/d

■ TGN

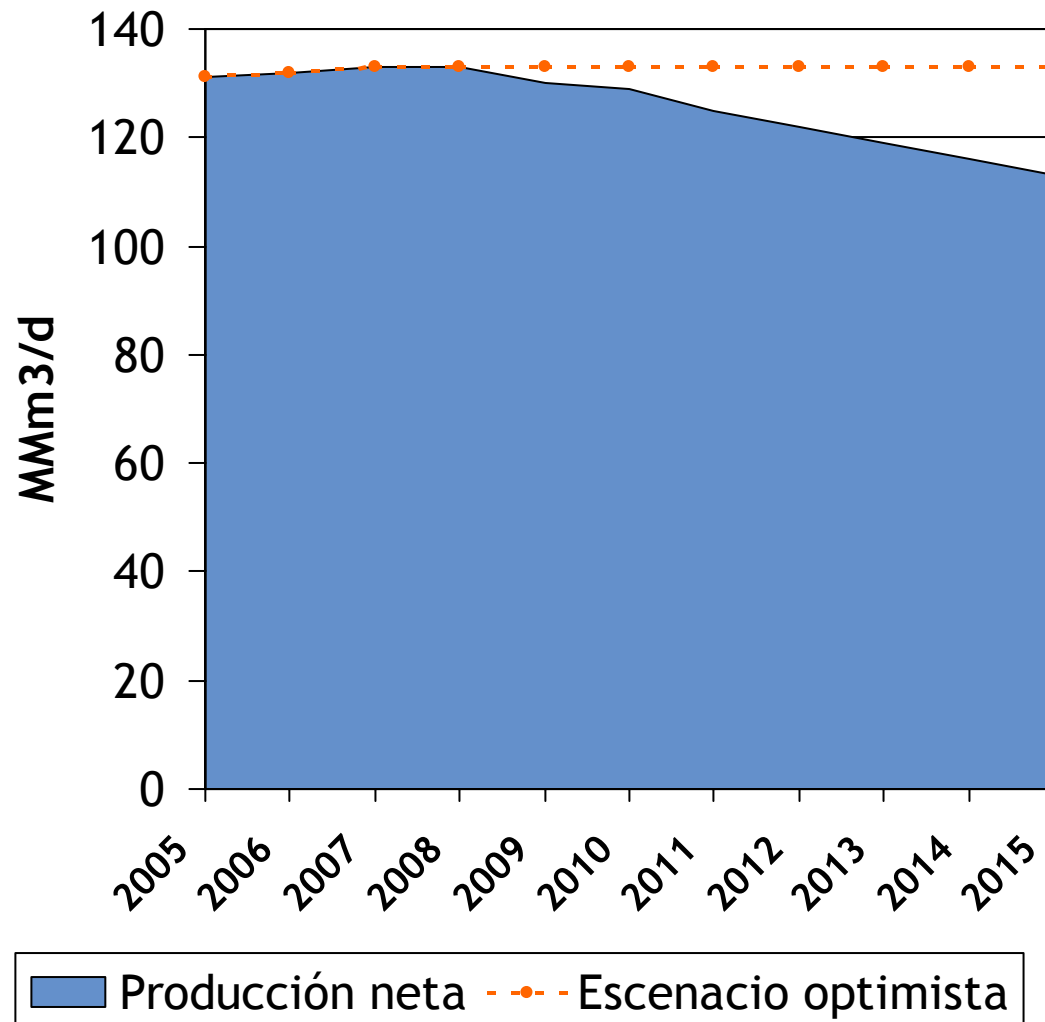
- 14/sep 0.6 MMm³/d
- Restante 1.2 MMm³/d

■ Open Season 2006/2008: hasta 20 MMm³/d

- 5 MMm³/d en cada gasoducto
- Lanzamiento próximo
- Experiencia de Fideicomisos 2005: Imposibilidad habilitaciones a inv 06

Argentina - Producción de gas

Proyección en base a reservas actuales



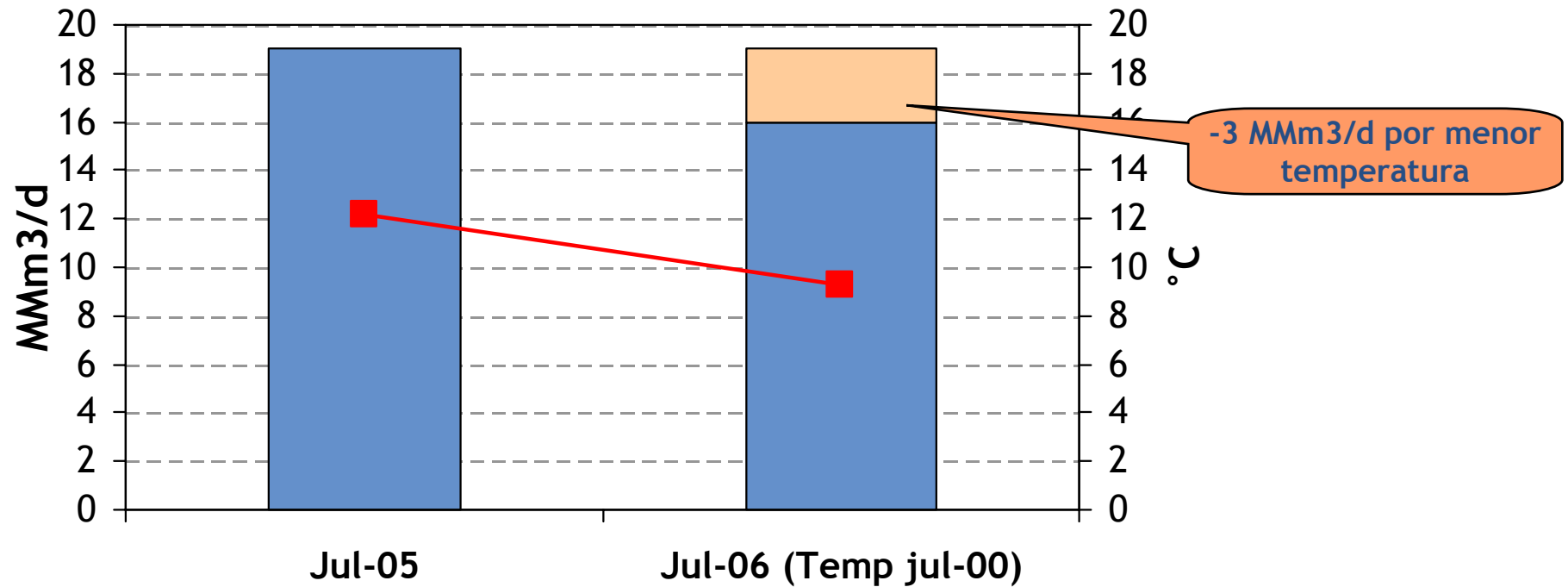
Corto Plazo

- Restricción en verano
- Cambio de presión yacimiento

Mediano Plazo

- Cuencas Maduras
- Parálisis exploratoria 2002-2005
- Tiempo de maduración de proyectos exploratorios
- Riesgo Exploratorio

Disponibilidad de gas para generación 2006



- Crecimiento ininterrumpible por temp
- Disponibilidad de gas Usinas
- Temp media

-2 MMm3/d por crecimiento vegetativo
Compensado con nueva capacidad 2005

Argentina

Proyección 2005-2010

		MMm ³ /d
Consumo actual		114 ⁽¹⁾
Demanda Reprimida		5
<u>Crecimiento</u>		
	(Anual)	
■ Residenciales, GNC e Industria	2	
■ <u>Mercado Eléctrico</u>	3	
Total Crecimiento	5 MMm ³ /d x 5 años ->	25

Demanda adicional año 2010 30

Suba de cota Yacyretá (equiv)	-4
Atucha II (equiv)	-4

Oferta adicional necesaria año 2010 22

⁽¹⁾: Consumo inv. Sistema de transporte 99 + Fideicomisos 2005 4.7 + gas retenido 5 + gasoductos de distco 3 + generación boca de pozomedia 2.5

Mediano Plazo Cono Sur

Proyección 2005-2010

	Demanda nueva oferta de gas	Proyectos en curso o plan	
	<u>MMm³/d eq.</u>	<u>MMm³/d eq.</u>	
Argentina	22	?	
Brasil	38	33	Desarrollo Gas Local *
Chile	19	18	LNG Quintero + Carbón / Perú
Uruguay	2.5	?	
Total región	81.5	?	

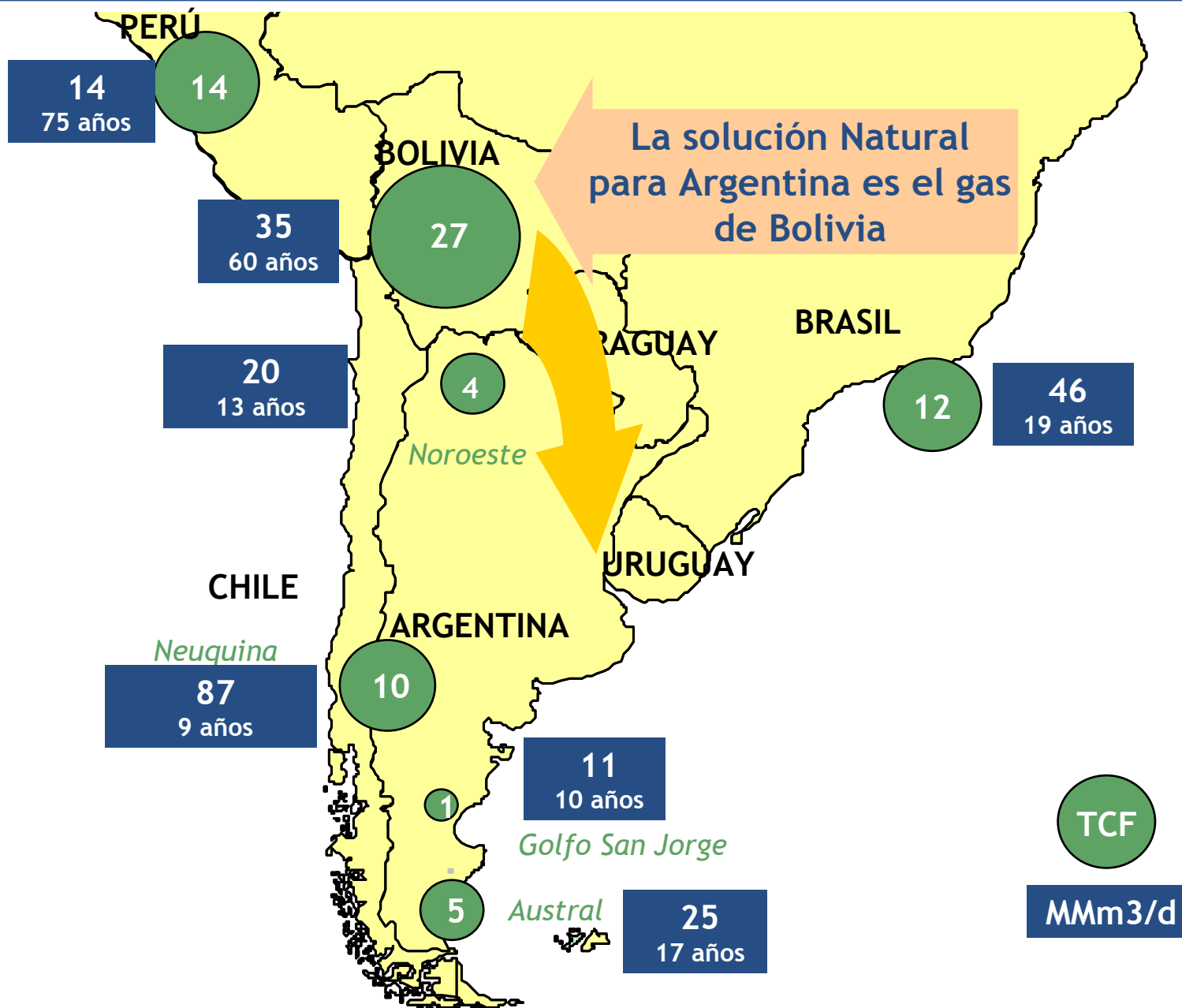
* Plan Estratégico Petrobrás. Campos de Mexilhao, Peroa Cangua, Manatí y BS-500

La coyuntura en Argentina

El corte a las exportaciones no soluciona el problema

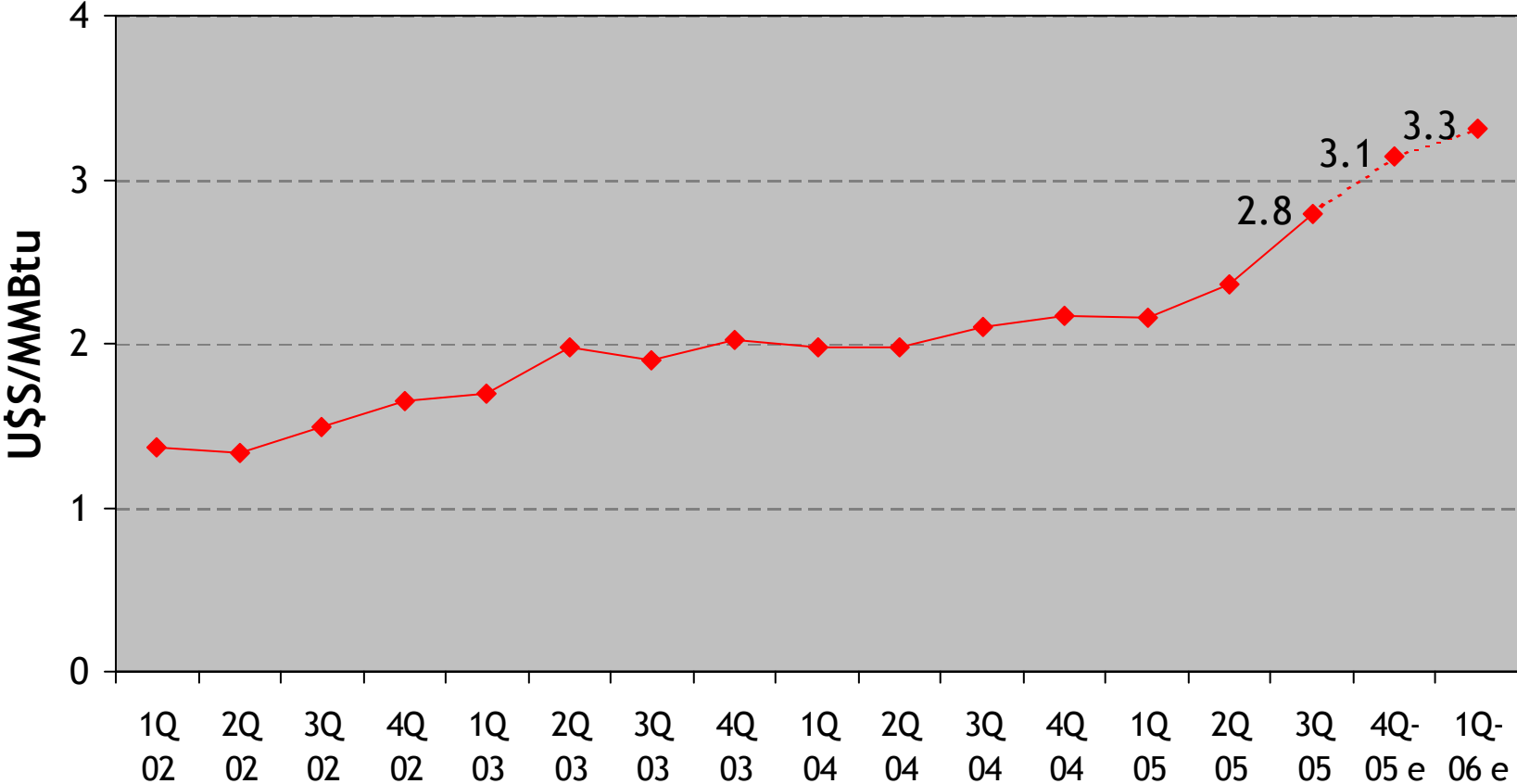
- Para sostener un crecimiento económico medio, Argentina necesita incorporar entre 22 y 30 MMm³/d de nueva oferta de gas en los próximos 5 años
- A partir de 2008, se suma la declinación de la producción
- La exportación actual a Chile es de 17 MMm³/d
 - Equivale a 3 años de crecimiento del mercado argentino

Reservas Probadas (P1) - Producción 2004



Argentina necesita un escenario de precios sustentable

Precio de Exportación Bolivia a Brasil
Promedio Ponderado



Argentina necesita mantener alternativas

Mejor Opción: Integración gasífera

- Plazos ajustados
- Negociaciones bilaterales y multilaterales

Segundo Mejor: Solución individual

- Detectar a tiempo un eventual cambio de escenario
Indicadores de cambio para Argentina
 - Demora en normalización institucional y sectorial en Bolivia
 - Implica demora en inversiones en producción de gas
 - Precios de Bolivia incompatibles con mercado argentino
- Disponer de proyectos factibles

Alternativas para la generación eléctrica

Yacyretá y Atucha II

Carbón

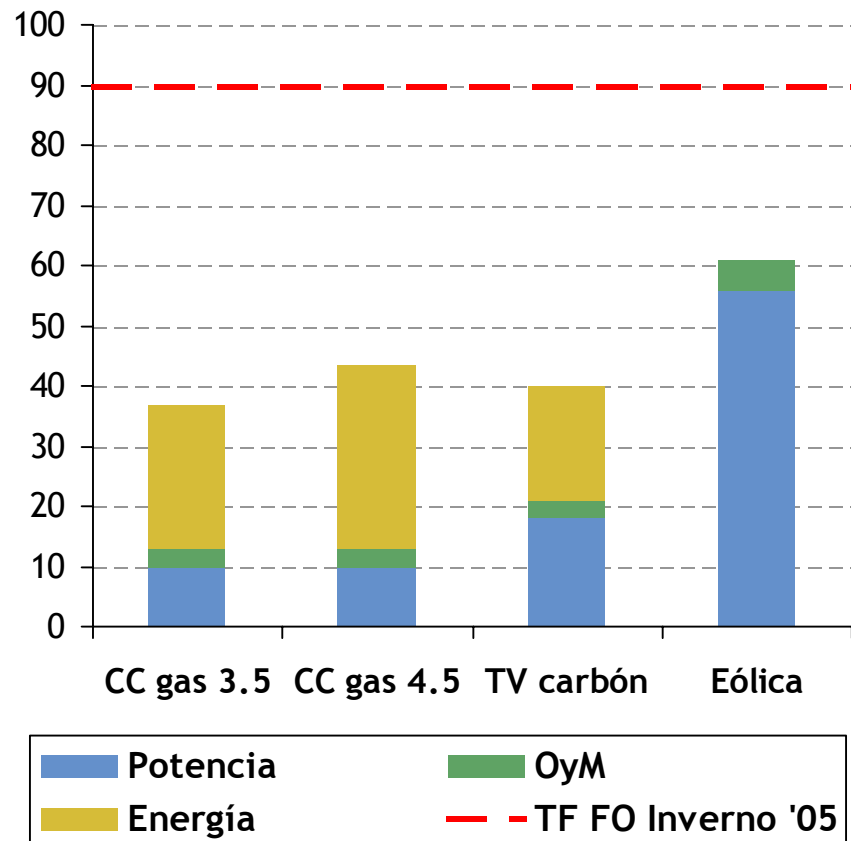
- Abundante oferta
- Menor volatilidad de precios
- Sin Take or pay
- Alta inversión inicial

Energías alternativas

- Redefinir subsidios
- Evaluar vs costo marginal sistema

Costos de generación

u\$s/MWh





The Techint Group of Companies

Perspectivas de abastecimiento gas para generación

FIN

Ricardo Markous

Viernes 9 de Septiembre de 2005