

## 5. Información financiera

### 5.1. Balances consolidados

Además de la información contenida en los siguientes cuadros y gráficos, en el epígrafe 1.1, los apartados *Evolución de la población ocupada y la participación del sector eléctrico* y *Participación de la electricidad en el balan-*

*ce energético*, y 1.4 *Escenario bursátil del sector eléctrico*, desarrollados en el apartado de Electricidad del informe de la Información básica de los sectores de la energía, se contemplan aspectos comunes, tanto de electricidad como de gas y petróleo, a cuyo contenido nos remitimos.

### REPSOL-YPF Y SOCIEDADES DEPENDIENTES

#### BALANCES DE SITUACION CONSOLIDADOS AL 31 DE DICIEMBRE DE 2001 Y 2000 (Millones de euros)

ACTIVO	2001	2000
<b>ACCIONISTAS DESEMBOLSOS NO EXIGIDOS</b>	<b>0</b>	<b>0</b>
<b>INMOVILIZADO</b>	<b>33.525</b>	<b>34.880</b>
<b>Gastos de Establecimiento</b>	<b>100</b>	<b>138</b>
<b>Inmovilizado Inmaterial</b>	<b>1.501</b>	<b>1.505</b>
<b>Inmovilizado Material</b>	<b>30.436</b>	<b>31.189</b>
Terrenos y construcciones	2.331	2.668
Instalaciones técnicas de energía eléctrica	21.242	21.305
Otras instalaciones, maquinaria, utillaje, mobiliario y otro inmovilizado	1.381	1.685
Instalaciones técnicas de energía eléctrica en curso	2.991	3.066
Anticipos y otras inmovilizaciones materiales en curso	30.750	30.402
Amortización de instalaciones técnicas de energía eléctrica	-28.259	-27.937
Otras amortizaciones y provisiones	0	0
<b>Inmovilizado Financiero</b>	<b>1.488</b>	<b>2.048</b>
Participaciones en empresas grupo y asociadas no consolidadas	0	0
Participaciones puestas en equivalencia	590	662
Créditos a sociedades asociadas y multigrupo	309	217
Cartera de valores a largo plazo	230	418
Otros créditos	300	707
Administraciones Públicas a largo plazo	0	0
Depósitos y Fianzas constituidos a largo plazo	59	44
Provisiones	0	0
<b>Acciones de la Sociedad dominante</b>	<b>0</b>	<b>0</b>
<b>Deudores por operaciones de tráfico a largo plazo</b>	<b>0 0</b>	
<b>FONDO DE COMERCIO DE CONSOLIDACION</b>	<b>4.497</b>	<b>4.733</b>
<b>GASTOS A DISTRIBUIR EN VARIOS EJERCICIOS</b>	<b>616</b>	<b>481</b>
<b>IMPUESTOS ANTICIPADOS</b>	<b>694</b>	<b>708</b>
<b>ACTIVO CIRCULANTE</b>	<b>12.107</b>	<b>11.617</b>
<b>Existencias</b>	<b>2.106</b>	<b>2.660</b>
<b>Deudores</b>	<b>5.765</b>	<b>6.833</b>
Clientes por ventas y prestación de servicios	4.600	5.289
Empresas del grupo no consolidadas	0	0
Empresas asociadas y multigrupo	0	0
Otros deudores	1.678	2.178
Provisiones	-513	-634
<b>Inversiones financieras temporales</b>	<b>3.909</b>	<b>1.697</b>
<b>Tesorería</b>	<b>278</b>	<b>361</b>
<b>Ajustes por periodificación</b>	<b>49</b>	<b>66</b>
<b>TOTAL ACTIVO</b>	<b>51.439</b>	<b>52.419</b>

FUENTE: Informe anual 2001

**REPSOL-YPF Y SOCIEDADES DEPENDIENTES**
**BALANCES DE SITUACION CONSOLIDADOS AL 31 DE DICIEMBRE DE 2001 Y 2000 (Millones de euros)**

<b>PASIVO</b>	<b>2001</b>	<b>2000</b>
<b>FONDOS PROPIOS</b>	<b>14.538</b>	<b>15.143</b>
Capital suscrito	1.221	1.221
Prima de emisión	6.428	6.428
Reserva de revalorización	0	0
Otras reservas de la sociedad dominante	1.397	1.338
Reservas en sociedades consolidadas	5.178	3.397
Reservas en sociedades puestas en equivalencia	0	0
Diferencias de conversión	-454	562
Pérdidas y ganancias atribuibles a la sociedad dominante	1.025	2.429
Dividendo a cuenta entregado en el ejercicio	-257	-232
<b>SOCIOS EXTERNOS</b>	<b>6.591</b>	<b>3.522</b>
<b>DIFERENCIAS NEGATIVAS DE CONSOLIDACION</b>	<b>12</b>	<b>13</b>
<b>INGRESOS A DISTRIBUIR EN VARIOS EJERCICIOS</b>	<b>877</b>	<b>939</b>
Subvenciones de capital	515	526
Otros ingresos a distribuir en varios ejercicios	362	413
<b>PROVISIONES PARA RIESGOS Y GASTOS</b>	<b>1.397</b>	<b>1.576</b>
Provisiones para pensiones y similares	60	79
Otras provisiones	1.337	1.497
<b>IMPUESTOS DIFERIDOS</b>	<b>516</b>	<b>1.018</b>
<b>ACREEDORES A LARGO PLAZO</b>	<b>14.418</b>	<b>15.740</b>
Emisiones de obligaciones y otros valores negociables	0	0
Deudas con entidades de credito	13.706	15.089
Otros acreedores	712	651
Desembolsos pendientes sobre acciones	0	0
<b>ACREEDORES A CORTO PLAZO</b>	<b>13.090</b>	<b>14.468</b>
Emisiones de obligaciones y otros valores negociables	0	0
Deudas con entidades de credito	7.563	7.187
Deudas con empresas del grupo y asociadas	0	0
Acreedores comerciales	2.516	2.324
Otras deudas no comerciales	2.315	2.389
Provisiones por operaciones de tráfico	622	2.506
Ajustes por periodificación	74	62
<b>TOTAL PASIVO</b>	<b>51.439</b>	<b>52.419</b>

FUENTE: Informe anual 2001

## CEPSA Y SOCIEDADES DEPENDIENTES

## BALANCES DE SITUACION CONSOLIDADOS AL 31 DE DICIEMBRE DE 2001 Y 2000 (Millones de euros)

ACTIVO	2001	2000
<b>ACCIONISTAS DESEMBOLSOS NO EXIGIDOS</b>	<b>0</b>	<b>0</b>
<b>INMOVILIZADO</b>	<b>3.243</b>	<b>2.608</b>
Gastos de Establecimiento	3	3
Inmovilizado Inmaterial	720	399
Inmovilizado Material	2.128	1.761
Terrenos y construcciones	263	240
Instalaciones técnicas de energía eléctrica	3.263	3.082
Otras instalaciones, maquinaria, utillaje, mobiliario y otro inmovilizado	234	200
Instalaciones técnicas de energía eléctrica en curso	0	0
Anticipos y otras inmovilizaciones materiales en curso	480	178
Amortización de instalaciones técnicas de energía eléctrica	0	0
Otras amortizaciones y provisiones	-2.113	-1.940
<b>Inmovilizado Financiero</b>	<b>393</b>	<b>446</b>
Participaciones en empresas grupo y asociadas no consolidadas	0	0
Participaciones puestas en equivalencia	170	238
Créditos a sociedades asociadas y multigrupo	23	21
Cartera de valores a largo plazo	30	25
Otros créditos	235	225
Administraciones Públicas a largo plazo	0	0
Depósitos y Fianzas constituidos a largo plazo	0	0
Provisiones	-65	-63
<b>Acciones de la Sociedad dominante</b>	<b>0</b>	<b>0</b>
<b>Deudores por operaciones de tráfico a largo plazo</b>	<b>0</b>	<b>0</b>
<b>FONDO DE COMERCIO DE CONSOLIDACION</b>	<b>105</b>	<b>110</b>
<b>GASTOS A DISTRIBUIR EN VARIOS EJERCICIOS</b>	<b>84</b>	<b>87</b>
<b>ACTIVO CIRCULANTE</b>	<b>2.072</b>	<b>2.312</b>
Existencias	624	611
Deudores	1.253	1.591
Clientes por ventas y prestación de servicios		
Empresas del grupo no consolidadas		
Empresas asociadas y multigrupo		
Otros deudores		
Provisiones		
<b>Inversiones financieras temporales</b>	<b>130</b>	<b>57</b>
Tesorería	44	33
Ajustes por periodificación	22	20
<b>TOTAL ACTIVO</b>	<b>5.505</b>	<b>5.117</b>

FUENTE: Informe anual 2001

**CEPSA Y SOCIEDADES DEPENDIENTES**
**BALANCES DE SITUACION CONSOLIDADOS AL 31 DE DICIEMBRE DE 2001 Y 2000 (Millones de euros)**

PASIVO	2001	2000
<b>FONDOS PROPIOS</b>	<b>2.263</b>	<b>1.968</b>
Capital suscrito	268	268
Prima de emisión	339	339
Reserva de revalorización	91	91
Otras reservas de la sociedad dominante	719	467
Reservas en sociedades consolidadas	535	475
Reservas en sociedades puestas en equivalencia	-60	22
Diferencias de conversión	-3	3
Pérdidas y ganancias atribuibles a la sociedad dominante	435	356
Dividendo a cuenta entregado en el ejercicio	-61	-52
<b>SOCIOS EXTERNOS</b>	<b>46</b>	<b>40</b>
<b>DIFERENCIAS NEGATIVAS DE CONSOLIDACION</b>	<b>5</b>	<b>1</b>
<b>INGRESOS A DISTRIBUIR EN VARIOS EJERCICIOS</b>	<b>154</b>	<b>98</b>
Subvenciones de capital	70	44
Otros ingresos a distribuir en varios ejercicios	85	55
<b>PROVISIONES PARA RIESGOS Y GASTOS</b>	<b>342</b>	<b>348</b>
Provisiones para pensiones y similares		
Otras provisiones		
<b>ACREEDORES A LARGO PLAZO</b>	<b>1.045</b>	<b>800</b>
Emisiones de obligaciones y otros valores negociables	0	0
Deudas con entidades de credito	931	522
Otros acreedores	101	275
Desembolsos pendientes sobre acciones	13	3
<b>ACREEDORES A CORTO PLAZO</b>	<b>1.649</b>	<b>1.862</b>
Emisiones de obligaciones y otros valores negociables	0	0
Deudas con entidades de credito	235	487
Deudas con empresas del grupo y asociadas	195	200
Acreedores comerciales	660	873
Otras deudas no comerciales	553	291
Provisiones por operaciones de tráfico	0	0
Ajustes por periodificación	7	10
<b>TOTAL PASIVO</b>	<b>5.504</b>	<b>5.117</b>

FUENTE: Informe anual 2001

## 5.2. Cuentas de pérdidas y ganancias consolidada

### REPSOL-YPF Y SOCIEDADES DEPENDIENTES

#### CUENTAS DE PERDIDAS Y GANANCIAS CONSOLIDADAS DE LOS EJERCICIOS 2001 Y 2000 (Millones de euros)

	2001	2000
<b>INGRESOS DE EXPLOTACION</b>	<b>43.653</b>	<b>45.742</b>
Importe neto de la cifra de negocios	42.669	44.454
Ventas	42.669	44.454
Prestación de servicios	0	0
Retribución fija por transición a la competencia	0	0
Trabajos realizados por el Grupo para el inmovilizado	92	240
Otros ingresos	892	1.048
<b>GASTOS DE EXPLOTACION</b>	<b>38.733</b>	<b>39.500</b>
Aprovisionamientos	33.728	34.736
Compras de energía eléctrica	0	0
Consumos de materias primas y otros aprovisionamientos	33.728	34.736
Gastos de transporte de energía y otros gastos externos	0	0
Gastos de personal	1.732	1.648
Sueldos, salarios y asimilados	1.328	1.284
Cargas sociales	404	364
Dotaciones para amortizaciones del inmovilizado	2.971	2.864
Variación de las provisiones de tráfico	302	252
Otros gastos de explotación	0	0
<b>BENEFICIO (PERDIDAS) DE EXPLOTACION</b>	<b>4.920</b>	<b>6.242</b>
<b>INGRESOS FINANCIEROS</b>	<b>1.740</b>	<b>909</b>
Ingresos por participaciones en capital	5	5
Otros ingresos financieros	501	549
Diferencias positivas de cambio	1.234	355
<b>GASTOS FINANCIEROS</b>	<b>3.092</b>	<b>2.209</b>
Gastos financieros	1.619	1.813
Variación de las provisiones de inversiones financieras	0	0
Diferencias negativas de cambio	1.473	396
<b>RESULTADOS FINANCIEROS POSITIVOS (NEGATIVOS)</b>	<b>-1.352</b>	<b>-1.300</b>
Participación en beneficios de sociedades puestas en equivalencia	35	72
Amortización participaciones puestas en equivalencia	0	0
Amortización del fondo de comercio de consolidación	-323	-270
<b>BENEFICIOS (PERDIDAS) DE LAS ACTIVIDADES ORDINARIAS</b>	<b>3.280</b>	<b>4.744</b>
<b>INGRESOS EXTRAORDINARIOS</b>	<b>383</b>	<b>129</b>
Beneficios procedentes del inmovilizado	315	58
Subvenciones de capital transferidas al resultado del ejercicio	13	25
Ingresos o beneficios extraordinarios	55	46
<b>GASTOS EXTRAORDINARIOS</b>	<b>1.160</b>	<b>548</b>
Pérdidas procedentes del inmovilizado	13	64
Variación de las provisiones del inmovilizado material e inmaterial	714	38
Gastos y pérdidas extraordinarias	433	446
<b>RESULTADOS EXTRAORDINARIOS POSITIVOS (NEGATIVOS)</b>	<b>-777</b>	<b>-419</b>
<b>BENEFICIOS (PERDIDAS) CONSOLIDADOS ANTES DE IMPUESTOS</b>	<b>2.503</b>	<b>4.325</b>
Impuesto sobre beneficios y otros impuestos	988	1.408
<b>RESULTADO CONSOLIDADO DEL EJERCICIO. BENEFICIO (PERDIDA)</b>	<b>1.515</b>	<b>2.917</b>
Resultado atribuido a la minoría. Beneficio (Pérdida)	490	488
<b>RESULTADO DEL EJERCICIO ATRIBUIDO A LA SOCIEDAD DOMINANTE. BENEFICIO (PERDIDA)</b>	<b>1.025</b>	<b>2.429</b>

FUENTE: Informe anual 2001

## CEPSA Y SOCIEDADES DEPENDIENTES

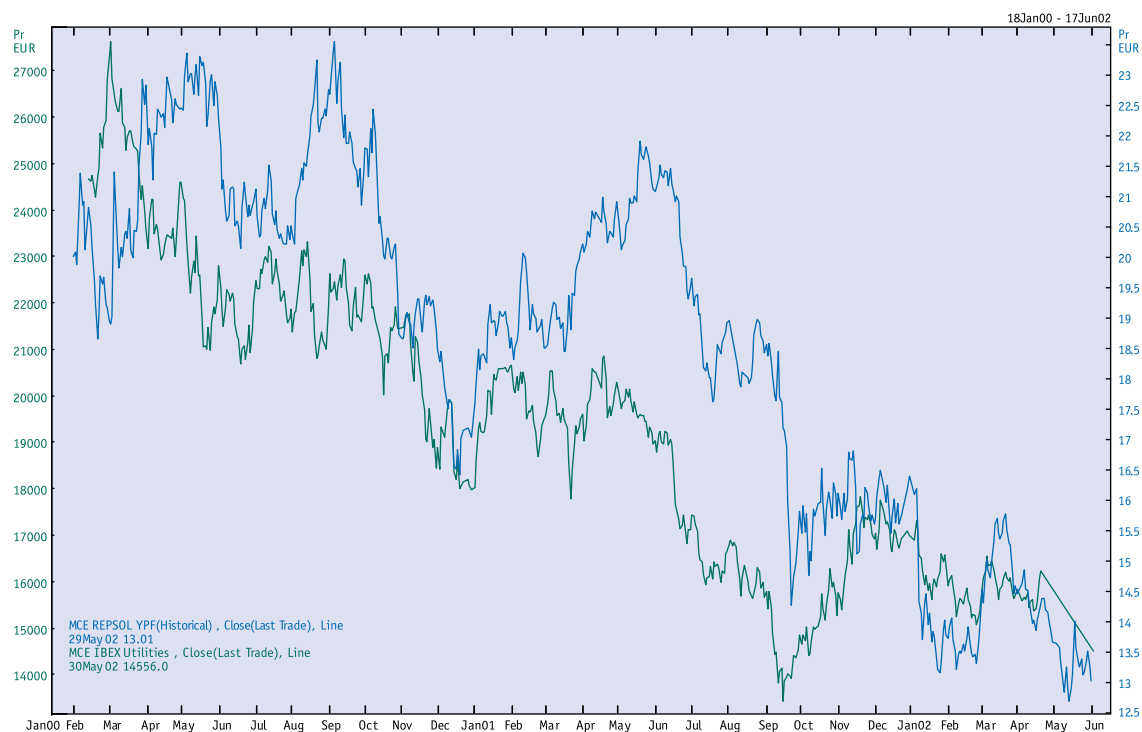
## CUENTAS DE PERDIDAS Y GANANCIAS CONSOLIDADAS DE LOS EJERCICIOS 2001 Y 2000 (Millones de euros)

	2001	2000
<b>INGRESOS DE EXPLOTACION</b>	<b>11.781</b>	<b>12.328</b>
Importe neto de la cifra de negocios	11.671	12.253
Ventas	11.671	12.253
Prestación de servicios	0	0
Retribución fija por transición a la competencia	0	0
Trabajos realizados por el Grupo para el inmovilizado	57	30
Otros ingresos	53	45
<b>GASTOS DE EXPLOTACION</b>	<b>11.160</b>	<b>11.713</b>
Aprovisionamientos	7.324	8.030
Compras de energía eléctrica		
Consumos de materias primas y otros aprovisionamientos		
Gastos de transporte de energía y otros gastos externos		
Gastos de personal	365	353
Sueldos, salarios y asimilados		
Cargas sociales		
Dotaciones para amortizaciones del inmovilizado	243	239
Variación de las provisiones de tráfico	12	25
Otros gastos de explotación	3.216	3.066
<b>BENEFICIO (PERDIDAS) DE EXPLOTACION</b>	<b>621</b>	<b>615</b>
<b>INGRESOS FINANCIEROS</b>	<b>24</b>	<b>26</b>
Ingresos por participaciones en capital	0	0
Otros ingresos financieros	28	20
Diferencias positivas de cambio	-3	7
<b>GASTOS FINANCIEROS</b>	<b>76</b>	<b>82</b>
Gastos financieros	73	72
Variación de las provisiones de inversiones financieras	3	10
Diferencias negativas de cambio	0	0
<b>RESULTADOS FINANCIEROS POSITIVOS (NEGATIVOS)</b>	<b>-51</b>	<b>-56</b>
Participación en beneficios de sociedades puestas en equivalencia	45	35
Amortización participaciones puestas en equivalencia	0	0
Amortización del fondo de comercio de consolidación	-9	-14
<b>BENEFICIOS (PERDIDAS) DE LAS ACTIVIDADES ORDINARIAS</b>	<b>605</b>	<b>581</b>
<b>INGRESOS EXTRAORDINARIOS</b>	<b>38</b>	<b>67</b>
Beneficios procedentes del inmovilizado	13	31
Subvenciones de capital transferidas al resultado del ejercicio	5	5
Ingresos o beneficios extraordinarios	20	31
<b>GASTOS EXTRAORDINARIOS</b>	<b>59</b>	<b>159</b>
Pérdidas procedentes del inmovilizado	4	2
Variación de las provisiones del inmovilizado material e inmaterial	13	65
Gastos y pérdidas extraordinarias	42	92
<b>RESULTADOS EXTRAORDINARIOS POSITIVOS (NEGATIVOS)</b>	<b>-21</b>	<b>-91</b>
<b>BENEFICIOS (PERDIDAS) CONSOLIDADOS ANTES DE IMPUESTOS</b>	<b>584</b>	<b>490</b>
Impuesto sobre beneficios y otros impuestos	132	125
<b>RESULTADO CONSOLIDADO DEL EJERCICIO. BENEFICIO (PERDIDA)</b>	<b>453</b>	<b>365</b>
Resultado atribuido a la minoría. Beneficio (Pérdida)	18	9
<b>RESULTADO DEL EJERCICIO ATRIBUIDO A LA SOCIEDAD DOMINANTE. BENEFICIO (PERDIDA)</b>	<b>435</b>	<b>356</b>

FUENTE: Informe anual 2001

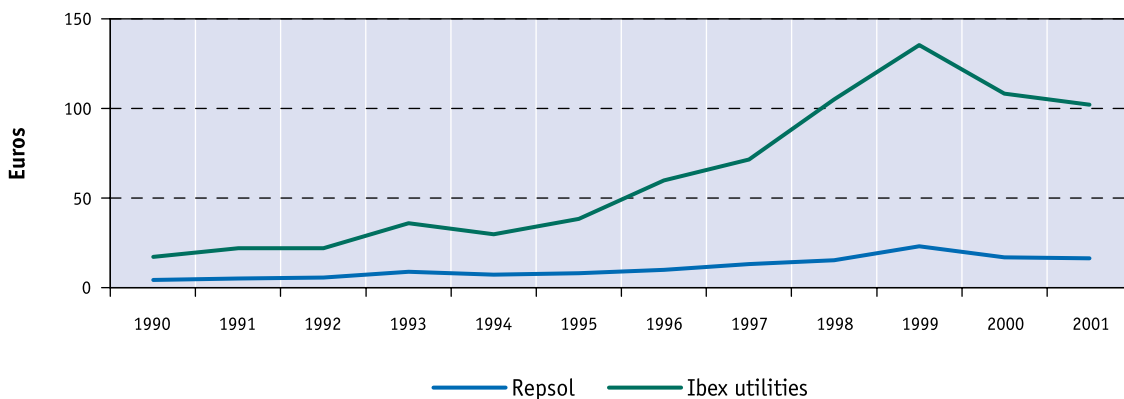
### 5.3. Información bursátil

#### Repsol (Índices)



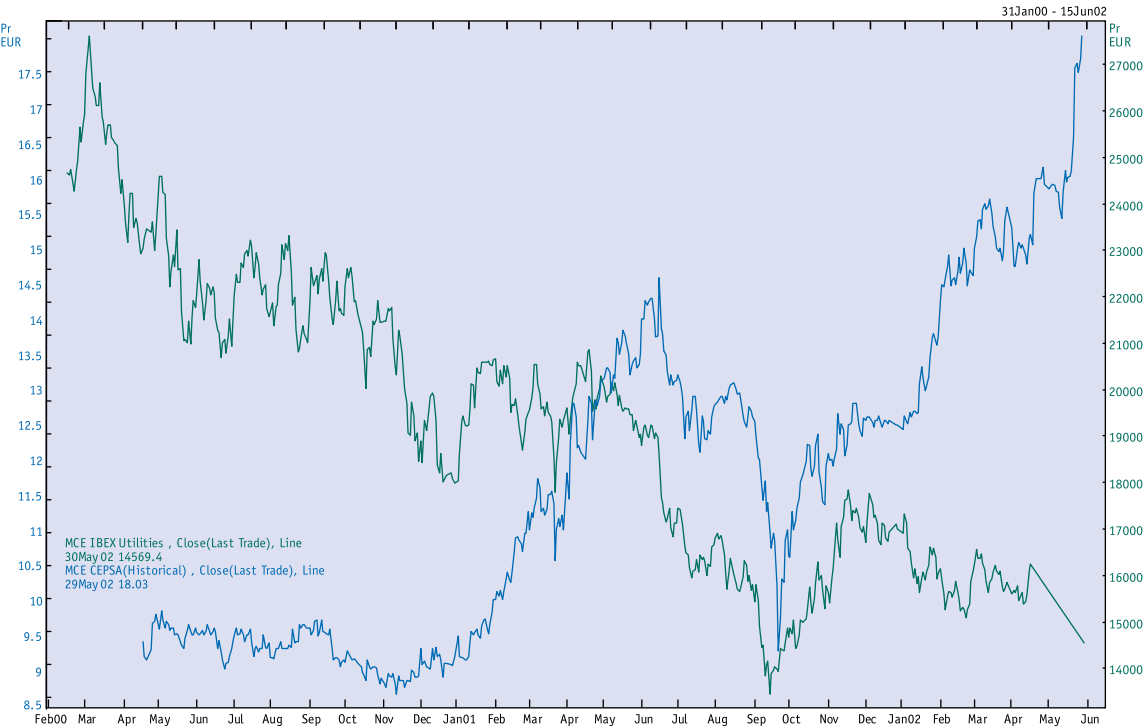
Fuente: Reuters

#### Repsol (Euros)



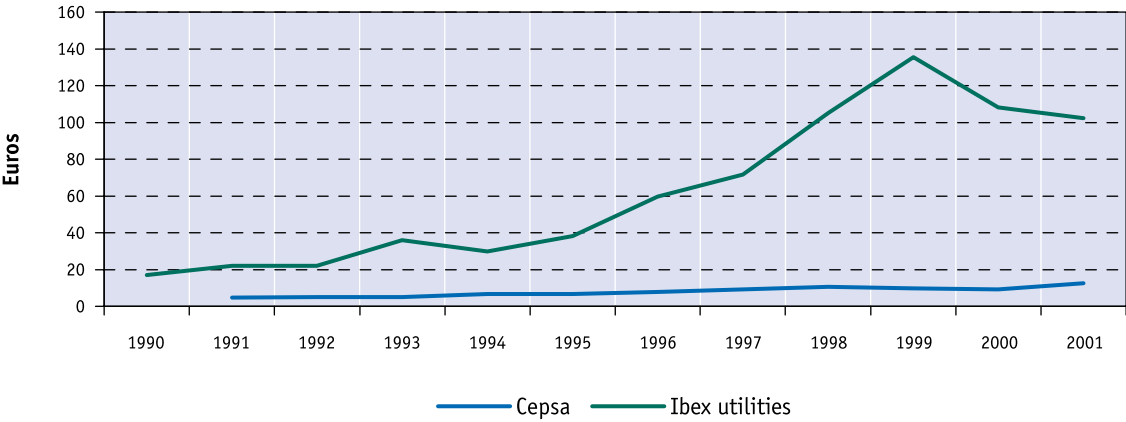
Fuente: Bolsa de Madrid

Cepsa (Índices)



Fuente: Reuters

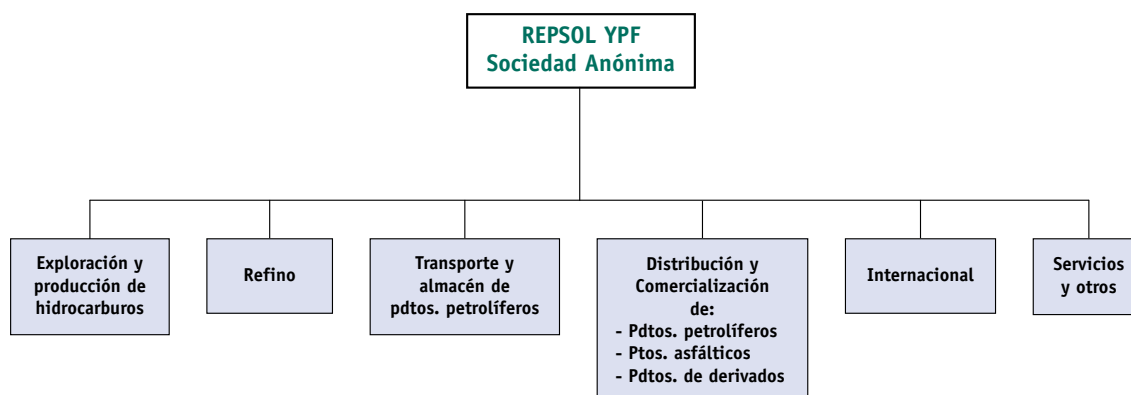
Cepsa (Euros)



Fuente: Bolsa de Madrid

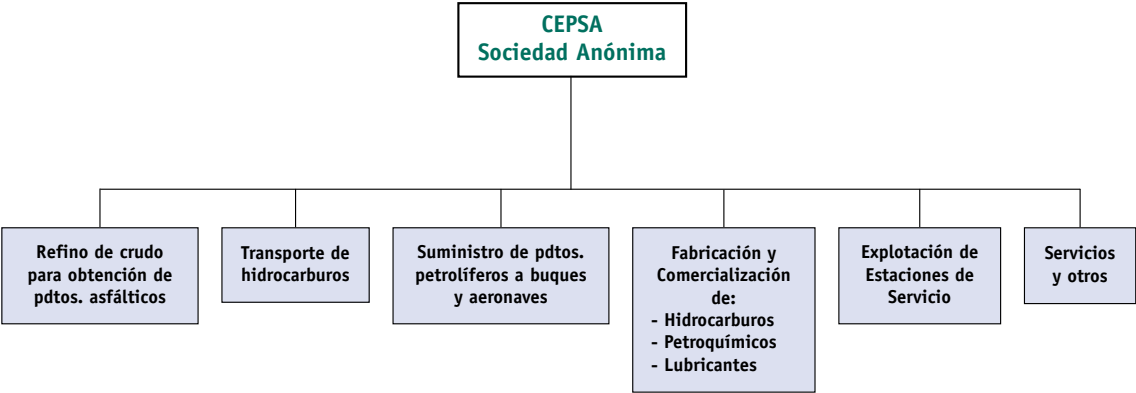
## 5.4. Participaciones

### Composición empresarial del grupo Repsol YPF y sociedades dependientes



Fuente: Memoria anual 2001

Composición empresarial del grupo Cepsa y sociedades dependientes



Fuente: Memoria anual 2001