

**Mercado
Eléctrico**

<http://www.mercadoelectriconet.com.ar>

<http://www.melectriconet.com.ar>

melectrico@melectrico.com.ar

El presente documento integra
la biblioteca de **Mercado Eléctrico**

TEL/FAX: (54-11) 4489-1031/1055/1058 - Argentina

AGUEERA

Seminario del CACIER

CALIDAD del S A D I

AGUEERA

1

Energía Eléctrica

- ♦ **Seguridad**
exenta de riesgos
- ♦ **Calidad**
excelencia

AGUEERA

2

A quién le interesa la CALIDAD ?

- ✓ **Generadores**
- ✓ **Transportistas**
- ✓ **Distribuidores**
- ✓ **Grandes Usuarios**
- ✓ **Usuarios Domésticos**
- ✓ **Estado Nacional**

AGUEERA

3

Servicio Publico

Es una necesidad colectiva calificada como tal por el Estado en cumplimiento de su obligación de tender al logro del bien común y posibilitar a sus habitantes el bienestar en la sociedad

AGUEERA

4

Prestadores del Servicio

- ♦ **Empresas Públicas**
- ♦ **Empresas Privadas**
Concesionadas por el Estado Nacional

AGUEERA

5

Regulación del Estado

Armonizar intereses contrapuestos entre la Empresa Concesionaria, que aspira obtener los máximos beneficios por su actividad, y los usuarios que aspiran a tener un servicio seguro, confiable y de calidad al menor precio

AGUEERA

6

Calidad en la Industria Eléctrica

- ◆ Requisitos mínimos de Calidad
- ◆ Penalidades

AGUEERA

7

Algunas de las Normas de Calidad vigentes en las Concesiones

- ◆ SubAnexo IV del Contrato de Concesión de: EDENOR y EDESUR
- ◆ SubAnexo II B del Contrato de Concesión de TRANSENER

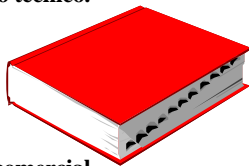


AGUEERA

8

La calidad del servicio eléctrico está compuesta por:

- ◆ Calidad del producto técnico.
- ◆ Calidad del servicio técnico.
- ◆ Calidad del servicio comercial.



AGUEERA

9

Cronograma de Implementación de las Normas a aplicar por el ENRE .

A partir de la toma de posesión.

- ◆ Etapa preliminar :
hasta el 6º mes.
- ◆ Primera Etapa :
del 7º al 30º mes.
- ◆ Segunda Etapa:
del 31º mes en adelante.

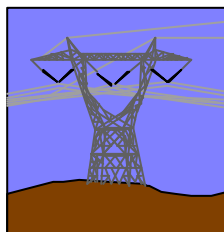


AGUEERA

10

Calidad del Producto Técnico

- ✓ Perturbaciones
- ✓ Niveles de Tensión

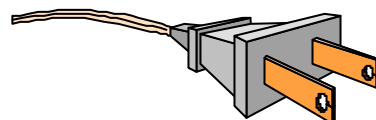


AGUEERA

11

Perturbaciones:

- ◆ Flickers.
- ◆ Caídas de Tensión.
- ◆ Armónicas Indeseables.



AGUEERA

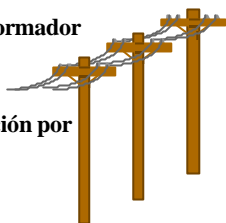
12

Calidad del Servicio Técnico en la Etapa N° 1

- ♦ Frecuencia Media de Interrupciones por Transformador (FMIT £ 3)

- ♦ Tiempo Total de Interrupción por Transformador Instalado (TTIT £ 12 horas)

(por semestre y por transformador)



AGUEERA

13

Calidad del Servicio Técnico en la Etapa N° 2

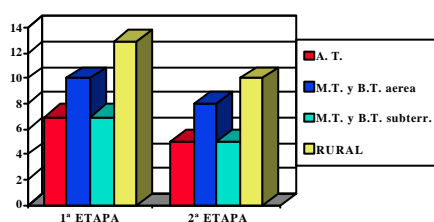
	Interrupciones por semestre	Tiempo máximo
A.T.	3	2
M.T.	4	3
B.T.	6	10

(por usuario)

AGUEERA

14

Niveles de Tensión



AGUEERA

15

Penalizaciones previstas por la energía no suministrada:

- ♦ Tarifa 1 R : 1,40 U\$S/kWh
- ♦ Tarifa 1 G : 1,40 U\$S/kWh
- ♦ Tarifa 2 y 3 BT : 2,27 U\$S/kWh
- ♦ Tarifa 3 MT y 3 AT: 2,71 U\$S/kWh

AGUEERA

16

Cálculo de la Energía no Suministrada:

$$E.N.S.(KWh) = \sum_i (E_a / 8760 \times k_i)$$

CON:

SUM: Sumatoria de las i horas sin suministro

Ea: Total de la energía facturada al usuario en los últimos 12 meses.

Ki: Factor representativo de las curvas de carga de cada categoría tarifaria

AGUEERA

17

Calidad en los Clientes Industriales

- ♦ Costos de la no calidad en las distintas industrias

Calidad del Servicio Técnico
Frecuencia de interrupciones
Duración de interrupciones
Calidad del Producto

AGUEERA

18